

3º FÓRUM DE CICLOMOBILIDADE DE ANTONINA-PR

Políticas Públicas para a Ciclomobilidade

Apresentação: Eng^a Flávia Aline Waydzik



Políticas Públicas para a Ciclomobilidade

Ciclomobilidade

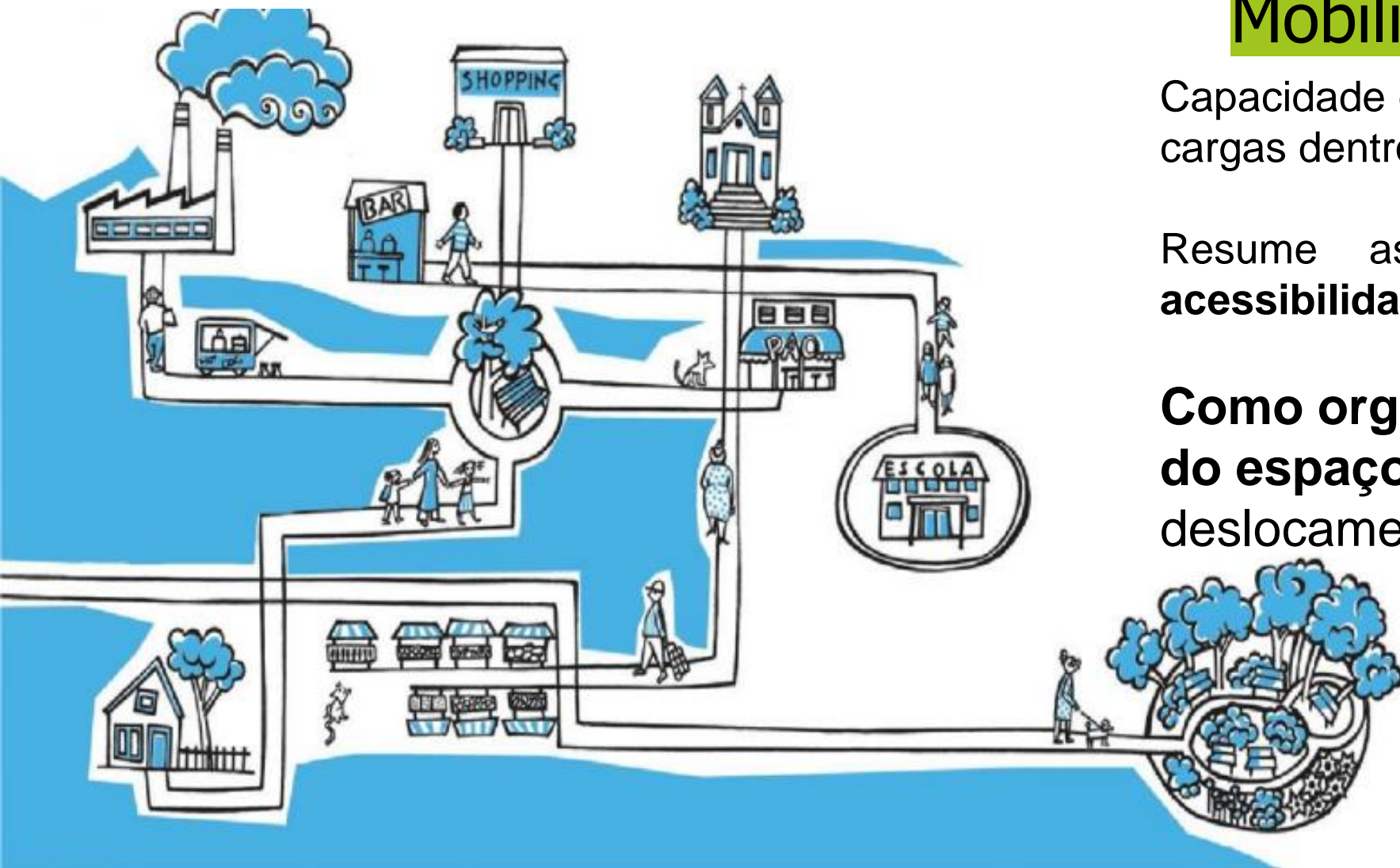


Mobilidade Urbana



Plano Diretor





Mobilidade Urbana???

Capacidade de deslocamento de pessoas e cargas dentro da área urbana.

Resume aspectos da **mobilidade** e **acessibilidade**.

Como organizar a cidade e o uso do espaço de forma a garantir o deslocamento e acesso aos locais?

Lei Federal 12.587 de 3 janeiro de 2012

LEI DA POLÍTICA NACIONAL DE MOBILIDADE URBANA

É o instrumento da política de desenvolvimento urbano, objetivando a **integração** entre os diferentes modos de transporte e **melhoria da acessibilidade e mobilidade de pessoas e cargas** no território do município.

Lei Federal 12.587 de 3 janeiro de 2012

- Obrigatoriedade de elaboração de **Planos de Mobilidade:**

I - cidades com mais de 20.000 habitantes;

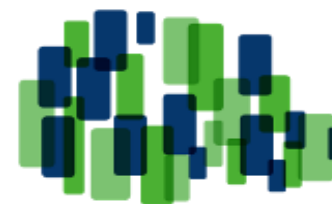
III - integrantes de áreas de interesse turístico.

Novo prazo (Lei 14.000/2020):

I - 12 de abril de 2022 (>250 mil hab)

II - 12 de abril de 2023 (<250 mil hab)





**Termo de Referência
Seguindo exigido pelo**



PARANACIDADE



Princípios e Diretrizes da Política Nacional de Mobilidade Urbana

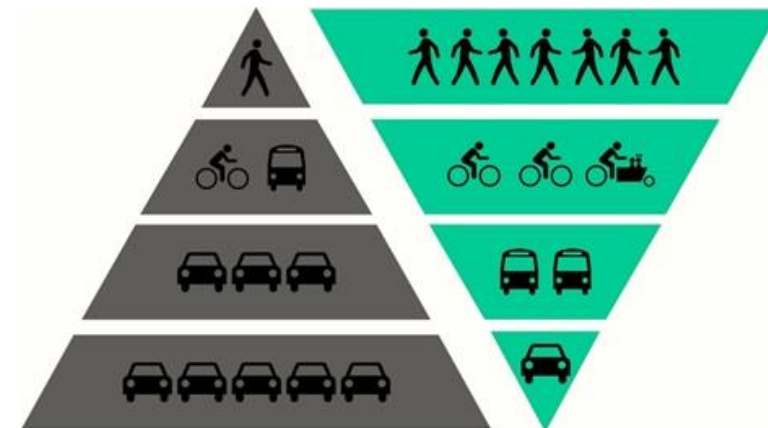
Princípios

-  Acessibilidade universal
-  Equidade no acesso ao transporte público
-  Eficiência, eficácia e efetividade
-  Justa distribuição de benefícios e ônus no uso dos diferentes modos



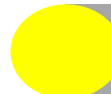




Diretrizes

-  Projetos estruturantes
-  Modos não motorizados e coletivos priorizados



Elaboração do Plano de Mobilidade Urbana

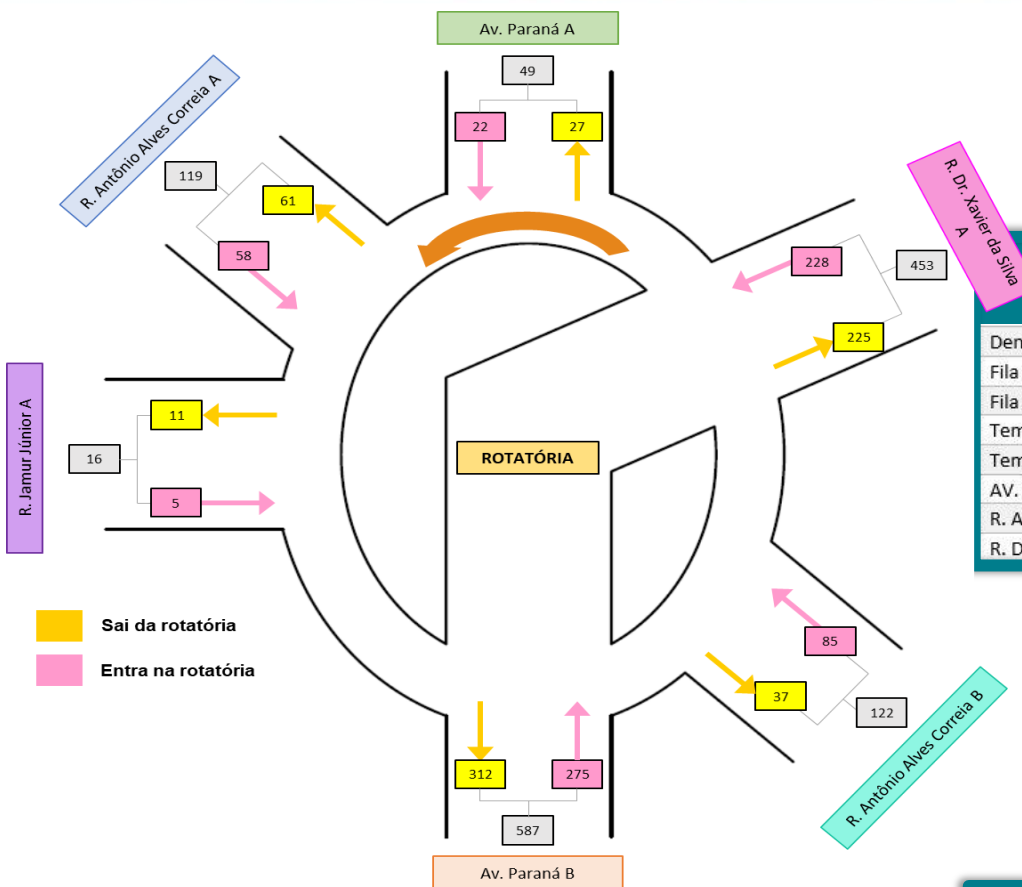
	Nível A		Fluxo ≤ 490		Escoamento Livre
	Nível B		$491 \leq 780$		Fluxo estável
	Nível C		$781 \leq 1.190$		Início da limitação de ultrapassagem
	Nível D		$1.191 \leq 1.830$		Restrições temporárias/queda da velocidade
	Nível E		$1.831 \leq 3.200$		Sem condições de ultrapassagem
	Nível F		$3.201 \leq \text{fluxo}$		Totalmente congestionado



Elaboração do Plano de Mobilidade Urbana

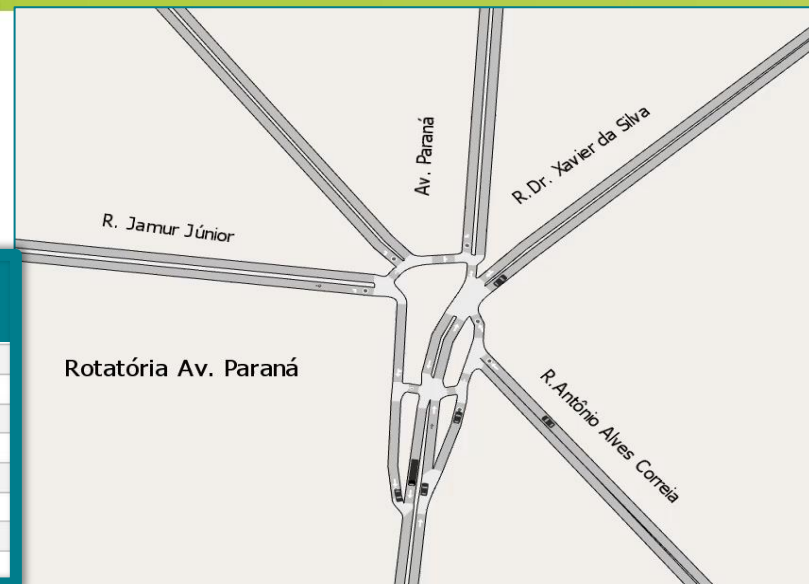


Elaboração do Plano de Mobilidade Urbana



TRÁFEGO COTIDIANO

Densidade	0,15	veic/km
Fila máxima	6	veic
Fila total	66	veic
Tempo de atraso	101,69	seg/km
Tempo parado	59,44	seg/km
AV. PARANÁ	B	Nível de serviço
R. ANTÔNIO ALVES CORREIA	B	Nível de serviço
R. DR. XAVIER DA SILVA	B	Nível de serviço

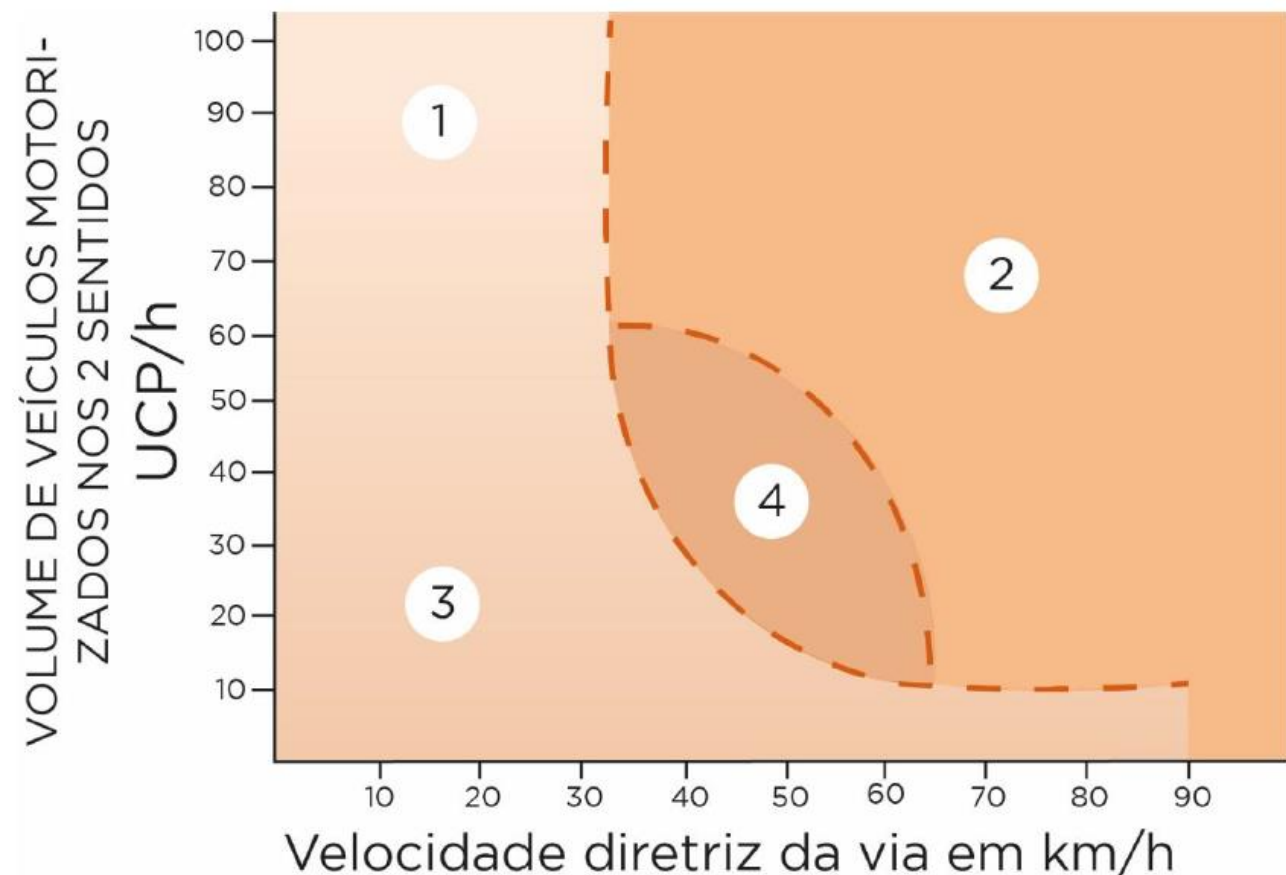


TRÁFEGO DA SOBREDEMANDA

Fila máxima	46	veic
Fila total	216	veic
Tempo de atraso	306,89	seg/km
Tempo parado	222,19	seg/km
AV. PARANÁ	F	Nível de serviço
R. ANTÔNIO ALVES CORREIA	B	Nível de serviço
R. DR. XAVIER DA SILVA	C	Nível de serviço



Elaboração do Plano de Mobilidade Urbana - Ciclomobilidade



- 1. Vias de fluxo alto:** são vias impróprias para tráfego de bicicletas;
- 2. Vias com velocidade elevada:** recomenda-se para essa situação a implantação de **ciclovias**;
- 3. Vias de velocidade e fluxo baixos:** para essas circunstâncias, o indicado é a inserção de **vias compartilhadas**, como passeios compartilhados e ciclorrotas;
- 4. Vias de trânsito e fluxo médio:** nessa situação, sugere-se a implantação de **ciclofaixas**.

Elaboração do Plano de Mobilidade Urbana - Ciclomobilidade

Ciclovía

São pistas isoladas do tráfego comum de pedestres e de veículos por nível ou por barreiras físicas.



Ciclofaixa

O que a diferencia da ciclovía é que não precisa ter separação física nem desnível em relação à pista. A ciclofaixa é diferenciada normalmente apenas por piso ou cor diferenciados e faixas pintadas.

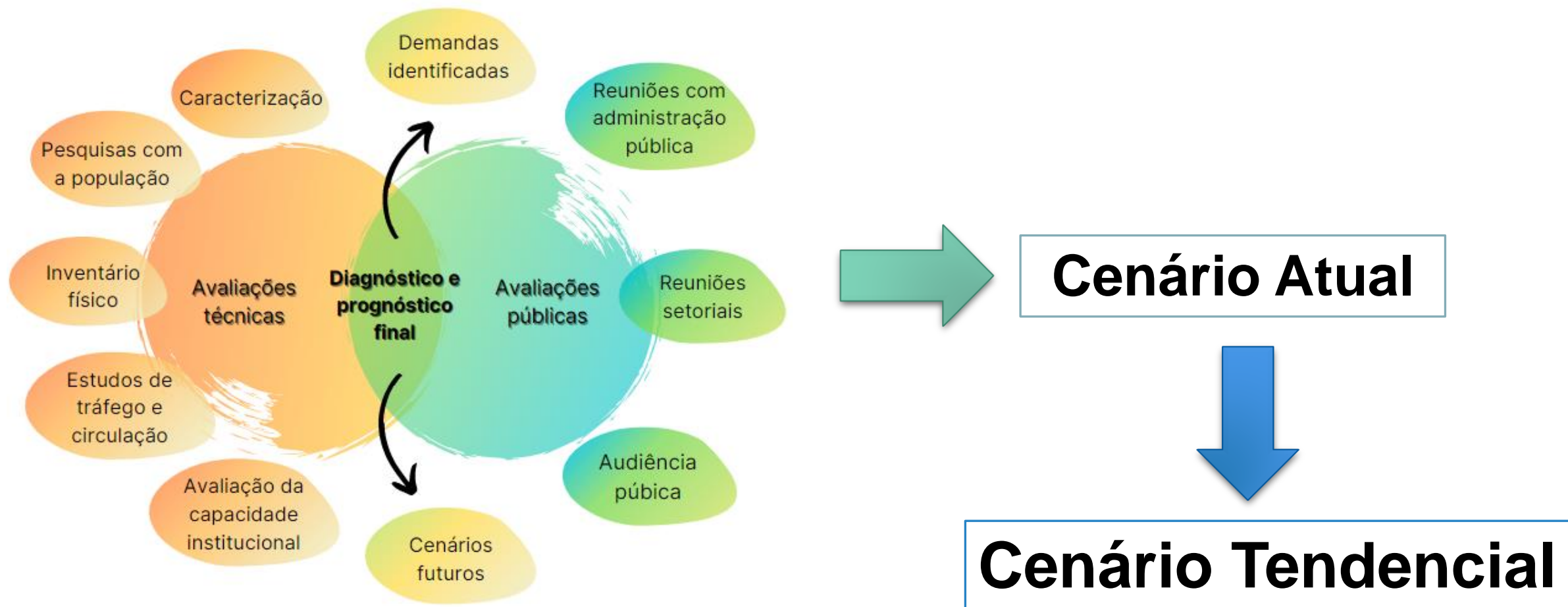


Ciclorrotas

Interligam pontos de interesse, ciclovias e ciclofaixas. São áreas onde ocorre o compartilhamento da via com os veículos, mas a sinalização é voltada para os direitos do ciclista.

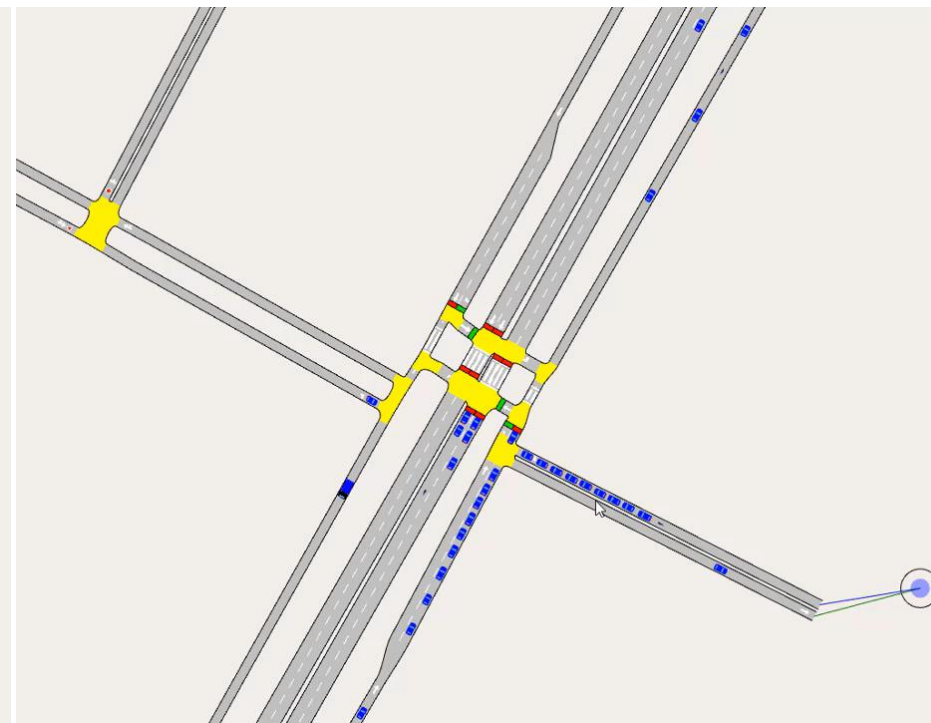


Elaboração do Plano de Mobilidade Urbana

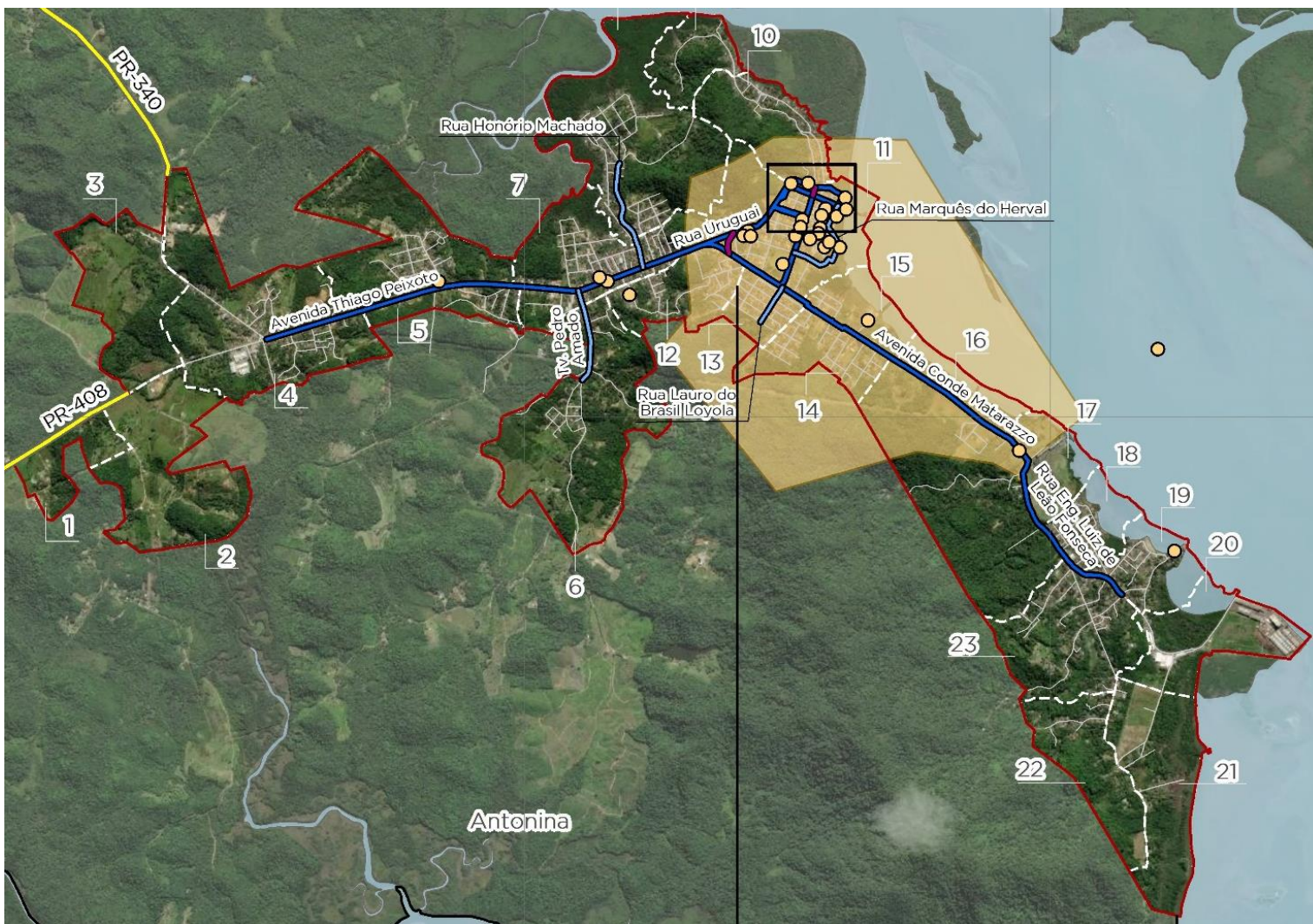


Análise de alternativas

Projeções → evolução da mobilidade ao longo do tempo.



Ciclomobilidade – Plano Diretor



Legenda

- Equipamentos públicos de cultura, patrimônio e turismo
- Rodovias
- Vias
- - - Limites dos bairros
- Limite municipal de Antonina
- Conjunto histórico
- Perímetro urbano proposto de Antonina
- Massa d'água
- Vias cicláveis propostas
 - ➡ Ciclofaixa
 - Ciclorrota
 - Passeio compartilhado

3º Fórum de Ciclomobilidade
Painel: Políticas Públicas para a Ciclomobilidade

Obrigada!